



Absauganlage AirMex AirBull 10.000



● MADE
● IN
● GERMANY

Mobile oder stationäre Absaugung von Rauch, Staub, Feinstaub, Späne, toxischem Staub, Farbnebel, Ölnebel, Gase, Gerüche und Dämpfen!

Highlights des AirMex AirBull 10.000



Highlights

- 100% Made in Germany
- individuelle Fertigung auf Wunsch
- langlebige & effiziente Filter aus Deutschland
- Geprüft nach EN ISO 16890/29463 & DIN EN 779/1822
- Einfaches, mobiles System!
- Aufstellen, einschalten, saubere Luft
- 2 starke Absaugungen übereinander installiert
- 2 Motoren nach Bedarf getrennt zuschaltbar
- Dauerbetrieb möglich
- Umweltfreundliche Filtersysteme - kaum Filtermüll!
- Heizkostenreduzierung durch Umluftreinigung
- Weniger Schadstoffbelastung
- Auf Wunsch inklusive Kundendienst & Filterwechsel
- Gesundheit am Arbeitsplatz wird gesteigert!

Wir freuen uns über Ihr Interesse und beraten Sie gerne persönlich:

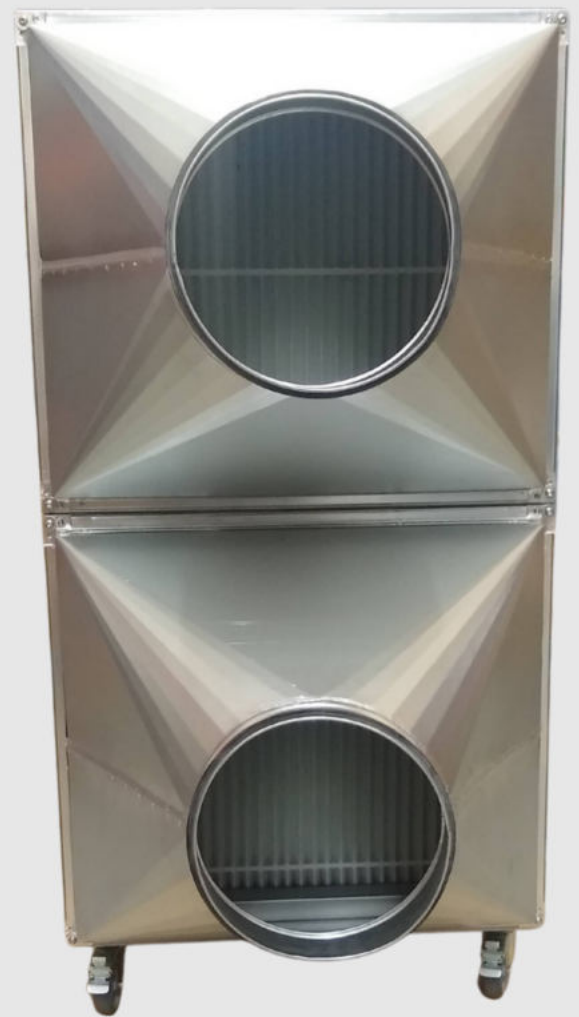
AirMex GmbH | Äußere Oberaustr. 36/3 | D-83026 Rosenheim

Tel.: 0049 (0)8035-501 90-20 | Fax: 0049 (0)8031 88718-94 | Email: info@airmex.org

Technische Daten des AirMex AirBull 10.000

AirMex AirBull 10.000

- Artikel-Nr.: AB072016-05X
- 2x 4.940 m³ /Std. (freiblasend)
- Leistung: 2x 960 W / 5,4 A
- Anschlussspannung: 2x 230 V, 50 Hz
- Lautstärke: 2x 48-69 dBA (3 m Abstand)
- 2 Motoren stufenlos regelbar
- Maße (LxHxB) mit Rollen:
830 x 1.187 x 615 mm
- Maße (LxHxB) ohne Rollen:
830 x 1.114 x 615 mm
- Gewicht: 124 kg (je nach Filter unterschiedlich)



Wir freuen uns über Ihr Interesse und beraten Sie gerne persönlich:

AirMex GmbH | Äußere Oberaustr. 36/3 | D-83026 Rosenheim

Tel.: 0049 (0)8035-501 90-20 | Fax: 0049 (0)8031 88718-94 | Email: info@airmex.org

Highlights des AirMex AirBull 10.000

AirMex AirBull 10.000

Der AirMex AirBull 10.000 bietet als mobiles Gerät eine praktische und kostenschonende Lösung für saubere Raumluft. Stehend auf Rollen lässt er sich genau dort positionieren, wo Sie ihn benötigen.

Der AirBull wird individuell nach Ihren Wünschen gefertigt. Bei Bedarf können Übergangsstücke, Ansaug- oder Abluftschläuche sowie Flanschreduzierungen am Lufteinlass und Luftauslass angebracht werden. Die Schadstoffe werden dank der Umluftfunktion aus der Luft angesaugt und gereinigt in den Raum zurückgeführt. Dies reduziert die Heizkosten, da die erwärmte Luft gereinigt und zu 100% wiederverwendet wird.

Durch seine Mobilität erlaubt er flexiblen Einsatz an verschiedenen Arbeitsplätzen und dient somit der Unterstützung der Schadstoffbeseitigung. Die Absauganlage lässt sich ebenfalls stationär aufstellen oder an eine Maschine anschließen.

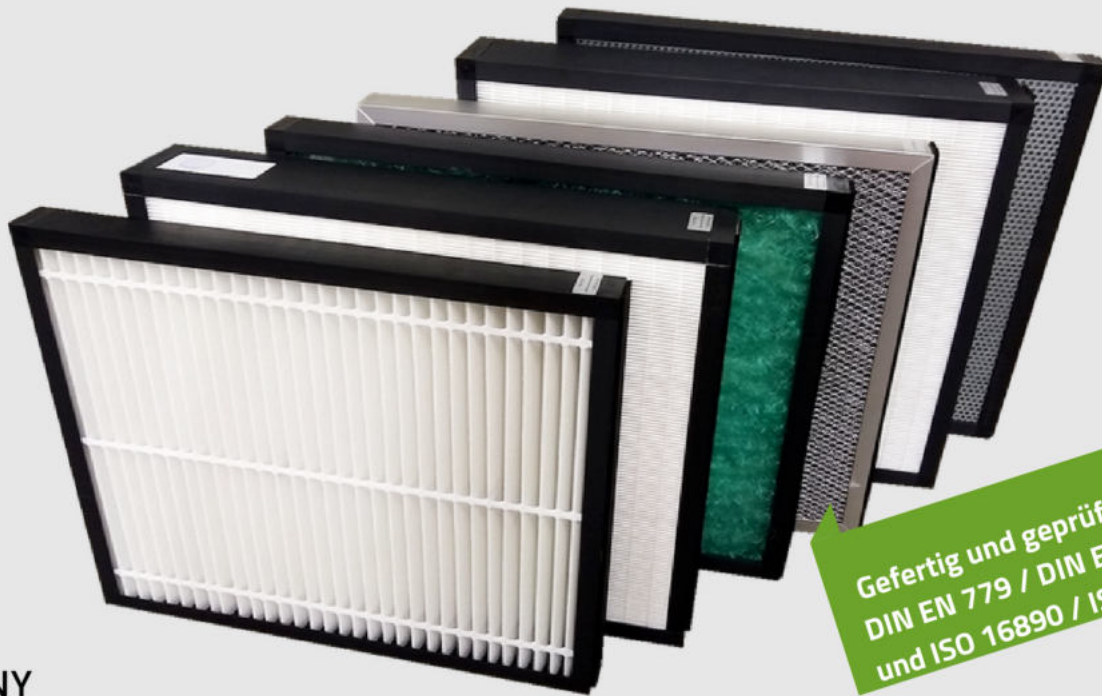


Wir freuen uns über Ihr Interesse und beraten Sie gerne persönlich:

AirMex GmbH | Äußere Oberausr. 36/3 | D-83026 Rosenheim

Tel.: 0049 (0)8035-501 90-20 | Fax: 0049 (0)8031 88718-94 | Email: info@airmex.org

Plug & Play-Filtersystem: AirBull 10.000



Gefertig und geprüft nach
DIN EN 779 / DIN EN 1822
und ISO 16890 / ISO 29463

● MADE
● IN
● GERMANY

Die Filter des AirBull 10.000

- G3 Vorfilter + Vorfilterrahmen für grobe Partikel
- G4 Vorfilter für jeglichen Staub + Rauch
- F7 Feinstaubfilter für feinen Feinstaub + Rauch
- H14 Feinstaubfilter für sehr feinen Feinstaub
- H14 Feinstaubfilter für toxisches Material
- Alustrick-Vorfilter für Emulsionsnebel + Ölnebel
- F7 Ölnebelfilter für Emulsionsnebel + Ölnebel
- 10 kg Aktivkohletank für Gase + Gerüche + Dämpfe
- G3 Farbnebelfilter für Lackiernebel + Farbnebel
- F7 Taschenfilter für große Mengen Staub + Späne

Wir freuen uns über Ihr Interesse und beraten Sie gerne persönlich:

AirMex GmbH | Äußere Oberausr. 36/3 | D-83026 Rosenheim

Tel.: 0049 (0)8035-501 90-20 | Fax: 0049 (0)8031 88718-94 | Email: info@airmex.org

Plug & Play-Filtersystem: AirBull 10.000

Die Filter des AirBull 10.000

Bezeichnung nach DIN EN 779/DIN EN 1822

- G3 Vorfilter
- G4 Vorfilter
- F7 Feinstaubfilter
- H14 Feinstaubfilter/toxischer Staub (99,995%)
- G3 Farbnebelfilter
- F7 Taschenfilter

Bezeichnung nach ISO 16890/ISO 29463

- ISO coarse 45-65%
- ISO coarse 90%
- ISO ePM1 70%
- ISO 45 H
- ISO coarse 50%
- ISO ePM1 65%



Wir freuen uns über Ihr Interesse und beraten Sie gerne persönlich:

AirMex GmbH | Äußere Oberaustr. 36/3 | D-83026 Rosenheim

Tel.: 0049 (0)8035-501 90-20 | Fax: 0049 (0)8031 88718-94 | Email: info@airmex.org

Plug & Play-Filtersystem: AirBull 10.000

Die Filter des AirMex AirBull 10.000

Filter AirBull-Serie	Artikel-Nr.	Filter-schacht	Grob-staub	Staub	Feinstaub	Toxischer Staub/ T. Rauch	Rauch	Späne	Ölnebel/ Aerosole	Gase/ Dämpfe/ Gerüche	Farbnebel
G3-Grobstaubfilter	AB072016-08	Vor G4	x								
G4-Vorfilter	AB072016-02	1	x	x	(x)	(x)	(x)			(x)	
F7-Feinstaubfilter	AB072016-03	2	(x)	x	x		x	(x)		(x)	(x)
F7-Taschenfilter	AB012020-F1	1	x					x			
H14-Feinstaubfilter	AB072016-11	2			x	x	x				
Alustrick-Vorfilter	AB201607-06	1							x		
F7-Ölnebelfilter	AB072016-04	2							x		
G3-Farbnebelfilter	AB072016-07	1									x
Aktivkohlefilter	AB201607-05	3				(x)	(x)			x	(x)

i x = Mögliche Hauptfilter für abgesaugtes Material
 (x) = Empfohlene Vor- oder Nachfilter für die Hauptfilter

i Die jeweilige Eignungsprüfung des eingesetzten Filters und Gerätes für das abgesaugte Material und den vorgesehen Einsatzort hat stets kundenseits zu erfolgen.

Wir freuen uns über Ihr Interesse und beraten Sie gerne persönlich:

AirMex GmbH | Äußere Oberaustr. 36/3 | D-83026 Rosenheim

Tel.: 0049 (0)8035-501 90-20 | Fax: 0049 (0)8031 88718-94 | Email: info@airmex.org



Sind Sie an einer AirBull-Absaugung interessiert?

+49 8035 9646972

info@airmex.org

Jetzt Kontakt aufnehmen.

Wir beraten Sie gerne
persönlich.



Möchten Sie den AirMex AirBull 10.000 im Einsatz sehen?
Hier geht's zum Produkt-Video.

Wir freuen uns über Ihr Interesse und beraten Sie gerne persönlich:

AirMex GmbH | Äußere Oberaust. 36/3 | D-83026 Rosenheim

Tel.: 0049 (0)8035-501 90-20 | Fax: 0049 (0)8031 88718-94 | Email: info@airmex.org