



AirMex Absauganlage AirTiger



● MADE
● IN
● GERMANY

**Das Multitalent: Für Staub, Feinstaub, Trockenstaub,
Späne, Farbnebel, Schweißrauch, Rauch,
Gase, Dämpfe und Gerüche!**

AirTiger Plug-&-Play-System: Ein Basisgerät, viele Anwendungen!



Basisgerät AirTiger + Module

1. AirTiger mit Modul 4 (ATI-M04) Basis Abdeckplatte » als Hallenabsaugung / Luftreiniger
2. AirTiger mit Modul 3 (ATI-M03) Saugstativ » als Arbeitsplatzabsaugung / Punktabsaugung
3. AirTiger mit Modul 1 (ATI-M01) 1 Absaugarm » als Arbeitsplatzabsaugung / Punktabsaugung
4. AirTiger mit Modul 2 (ATI-M02) 2 Absaugarme
+ Modul 6 (ATI-M06) 40L Sammelbehälter » als Punktabsaugung mit Sammelbehälter

Wir freuen uns über Ihr Interesse und beraten Sie gerne persönlich:

AirMex GmbH | Äußere Oberastr. 36/3 | D-83026 Rosenheim



Highlights des Basisgeräts AirTiger



Highlights des AirTigers

- Made in Germany
- Entwickelt für Industrie, Gewerbe und Handwerk
- Kompakt, robust, mobil und transportabel
- Mobil auf Rollen und hängend (Decke/Wand) einsetzbar
- 2 Leistungsklassen wählbar (AirTiger 1600 / 2200)
- Energieeffiziente EC-Motoren-Technologie
- Einsatz als Hallenabsaugung (AT + Abdeckplatte)
- Einsatz als Arbeitsplatzabsaugung (AT + Saugstativ)
- Einsatz als Punktabsaugung mit Arm (AT + 1-2 Arme)
- Einsatz mit Sammelbehälter (AT + Sammelbehälter)
- Bis zu zwei Absaugarme gleichzeitig einsetzbar
- Kompakte Absaugung im Umluftverfahren und am Arbeitsplatz mit Absaugarm(en) oder mit Saugstativ

Wir freuen uns über Ihr Interesse und beraten Sie gerne persönlich:

AirMex GmbH | Äußere Oberastr. 36/3 | D-83026 Rosenheim

Tel.: 0049 (0)8035-501 90-20 | Fax: 0049 (0)8031 88718-94 | Email: info@airmex.org



Technische Daten des Basisgeräts AirTiger

AirTiger 1600

- Art.-Nr.: ATB-1600
- Luftmengenleistung (freiblasend): 1.660 m³/Std.
- Lautstärke (3 m Abstand): 62 dBA
- Spannung: 230V / 50Hz
- Leistungsaufnahme: 170W / 0,8A
- Motorvariante: An/-Aus-Schalter
- Maximale Umgebungstemperatur Motor (°C): 50°C
- Schutzklasse: IPX4
- Maße (HxBxT): 540 x 485 x 575 mm (Basisgerät), 575 x 485 x 540 mm (Basisgerät für Ausführung mit Absaugarm)
- Gewicht: 29 kg (je nach Filter unterschiedlich)

AirTiger 2200

- Art.-Nr.: ATB-2200
- Luftmengenleistung (freiblasend): 2.175 m³/Std.
- Lautstärke (3 m Abstand): 46-72 dBA
- Spannung: 230V / 50Hz
- Leistungsaufnahme: 304W / 2,1A
- Motorvariante: An/-Aus-Schalter + Stufenlose Einstellung
- Maximale Umgebungstemperatur Motor (°C): 50°C
- Schutzklasse: IPX4
- Maße (HxBxT): 540 x 485 x 575 mm (Basisgerät), 575 x 485 x 540 mm (Basisgerät für Ausführung mit Absaugarm)
- Gewicht: 29 kg (je nach Filter unterschiedlich)

Wir freuen uns über Ihr Interesse und beraten Sie gerne persönlich:

AirMex GmbH | Äußere Oberaust. 36/3 | D-83026 Rosenheim

Tel.: 0049 (0)8035-501 90-20 | Fax: 0049 (0)8031 88718-94 | Email: info@airmex.org



AirTiger Modul 4 (Basis Abdeckplatte):

Hallen-/Arbeitsplatzabsaugung

Mit dem Modul 4 (Basis Abdeckplatte) stellt der AirTiger eine kompakte Absauganlage dar, die in zwei Motorleistungsklassen (1600 / 2200) ausgeliefert wird. Der AirTiger 1600 verfügt über einen Ein- und Ausschalter, während der leistungsstärkere AirTiger 2200 stufenlos regelbar ist. Der Industrieluftreiniger eignet sich bestens zur Reinigung der Luft in kleinen und mittleren Hallen für Staub, Feinstaub, trockene Partikel, Späne, Schweißrauch (inkl. Funkenfänger), Rauch, Farbnebel, Gase, Dämpfe oder Gerüche.

Die Absaugung reinigt die Raumluft, indem die belastete Luft im Umluftprinzip mehrfach stündlich umgewälzt und zuverlässig gefiltert wird. Alternativ lässt sich der AirTiger direkt am Arbeitsplatz platzieren, um die Luft vor Ort zu filtern. Sie können den AirTiger mobil auf Rollen oder hängend an der Decke bzw. Wand einsetzen.



Artikel-Nr. ATI-M04: Basis Abdeckplatte mit Gitternetz

Wir freuen uns über Ihr Interesse und beraten Sie gerne persönlich:

AirMex GmbH | Äußere Oberausr. 36/3 | D-83026 Rosenheim

Tel.: 0049 (0)8035-501 90-20 | Fax: 0049 (0)8031 88718-94 | Email: info@airmex.org



AirTiger Modul 3 (Saugstativ):

Absaugung mit Absaugstativ

Mit dem Modul 3 (Saugstativ) lässt sich der AirTiger mit wenigen Handgriffen in eine vollwertige Arbeitsplatzabsaugung umbauen. Dieses Modul besteht aus einer Anschlussplatte, einem höhenverstellbaren Stativ, einem 2 Meter langen Absaugschlauch (Ø 100 mm) und einem Ansaugtrichter inklusive Anschlusszubehör. Das Saugstativ kann flexibel am Arbeitsplatz oder an der Schadstoffquelle ausgerichtet werden, sodass entstehende Schadstoffe optimal erfasst werden. So werden (Schweiß-)Rauch, Staub, Farbnebel, Gase, Dämpfe und Gerüche abgesaugt, bevor sie sich im Raum ausbreiten können.



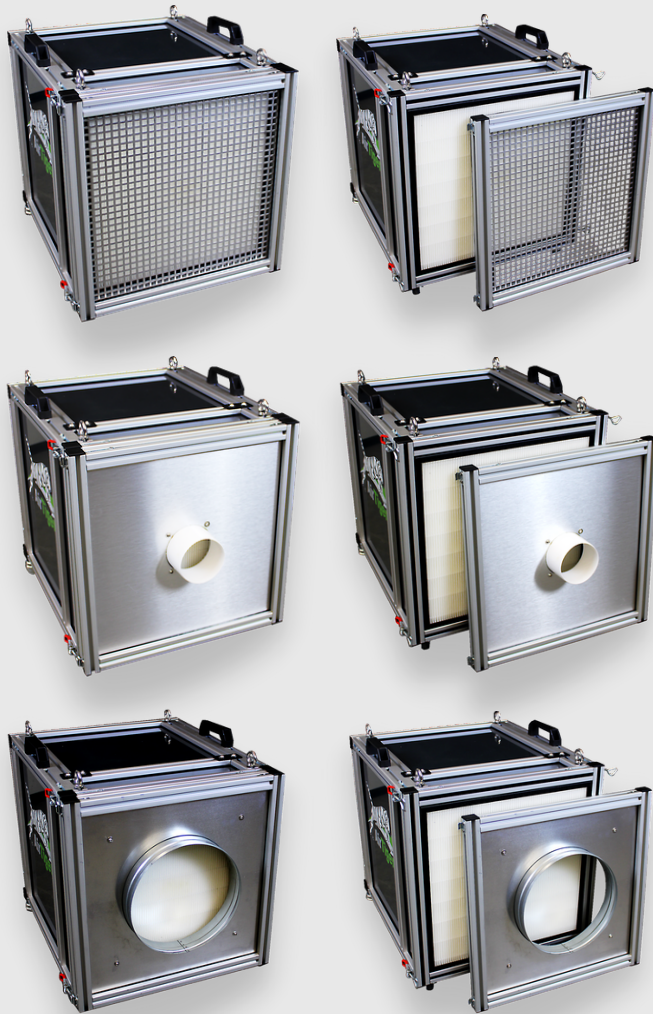
Artikel-Nr. ATI-M03: Anschlussplatte, Stativ, Absaugschlauch
2 m Länge, Ø 100 mm, Ansaugtrichter, Anschlusszubehör

Wir freuen uns über Ihr Interesse und beraten Sie gerne persönlich:

AirMex GmbH | Äußere Oberaust. 36/3 | D-83026 Rosenheim

Tel.: 0049 (0)8035-501 90-20 | Fax: 0049 (0)8031 88718-94 | Email: info@airmex.org

AirTiger Modul 3 (Saugstativ) & Modul 4 (Basis Abdeckplatte):



AirMex Plug-&-Play-System

Je nach Bedarf, können Sie den AirTiger beispielsweise als offen stehende Absaugung verwenden, die frei im Raum platziert wird. Die Absaugung erfolgt direkt am Entstehungsort oder im Umluftprinzip (Artikel-Nr. ATI-M04: Basis Abdeckplatte mit Gitternetz).

Zusätzlich kann man ein Übergangsstück (Ø100mm) für das AirTiger Saugstativ anbringen. So können Sie die Hallenabsaugung schnell in eine Arbeitsplatzabsaugung verwandeln (Artikel-Nr. ATI-M03: Saugstativ).

Alternativ lässt sich am Lufteinlass mit wenigen Handgriffen ein individuell gefertigtes Übergangsstück montieren, an das Sie ein Rohr oder einen Luftschlauch anbringen können. Ebenso kann der Anschluss am Luftauslass frei nach Ihren Vorstellungen gefertigt werden.



Highlight: Schneller Aufsatz-Wechsel durch Schnappverschlüsse!

Wir freuen uns über Ihr Interesse und beraten Sie gerne persönlich:

AirMex GmbH | Äußere Oberastr. 36/3 | D-83026 Rosenheim

AirTiger Modul 1 (1 Arm) & Modul 2 (2 Arme)

Punktabsaugung mit Absaugarm

Der AirTiger lässt sich mit dem Modul 1 (1 Arm) und Modul 2 (2 Arme) in eine kompakte Punktabsaugung umfunktionieren. An der Absaughaube entsteht ein hoher Ansaugdruck, der zuverlässig schwebende Partikel erfasst. Die Absaugung kann mit bis zu 2 Absaugarmen ausgestattet werden. Die Punktabsaugung wird ebenfalls in 2 Motorklassen ausgeliefert (AirTiger 1600/2200). Der AirTiger 1600 ist mit einem Ein- und Ausschalter ausgestattet, während der AirTiger 2200 stufenlos regelbar und leistungsstärker ist. Der AirTiger mit Arm-Modul eignet sich für Staub, Feinstaub, trockene Partikel, Späne, Schweißrauch (inklusive Funkenfänger), Rauch, Farbnebel, Gase, Dämpfe oder Gerüche.



- Artikel-Nr. ATI-M01: Adapter für 1 Absaugarm, Anschlussplatte mit Öffnung 120 mm
- Artikel-Nr. ATI-M02: Adapter für 2 Absaugarme Anschlussplatte mit 2 Öffnungen je 120 mm
- Artikel-Nr. AM17001A: Verstellbarer Absaugarm, ca. 1,45 m Länge, 120 mm, mit Ansaugtrichter

Wir freuen uns über Ihr Interesse und beraten Sie gerne persönlich:

AirMex GmbH | Äußere Oberastr. 36/3 | D-83026 Rosenheim

Tel.: 0049 (0)8035-501 90-20 | Fax: 0049 (0)8031 88718-94 | Email: info@airmex.org



Maximale Flexibilität: AirMex Plug-&-Play-System

AirMex Plug-&-Play-System

Mit dem neuartigen AirMex-Plug-&-Play System, lässt sich die Punktabsaugung (Basisgerät + Absaugarm-Modul) schnell für verschiedene Anwendungen umbauen. Wenige Handgriffe genügen, um die Spannverschlüsse der Punktabsaugung zu öffnen und das Modul mit 1 oder 2 Ansaugöffnung oder das Vorfilter-Modul (Sammelbehälter) anzubringen. Die Variante mit 2 Absaugarmen eignet sich beispielsweise zur Absaugung von 2 Arbeitsplätzen gleichzeitig. Auch die flexiblen Absaugarme sind einzeln abnehmbar. So können Sie an der Öffnung der Absaugarmhalterungen (120 mm Ø) jederzeit einen Schlauch oder ein Rohr abringen, z. B. wenn Sie die Punktabsaugung an eine Werkzeugmaschine anbringen möchten.



Wir freuen uns über Ihr Interesse und beraten Sie gerne persönlich:

AirMex GmbH | Äußere Oberaust. 36/3 | D-83026 Rosenheim

Tel.: 0049 (0)8035-501 90-20 | Fax: 0049 (0)8031 88718-94 | Email: info@airmex.org



AirTiger Modul 6 (40L Sammelbehälter)

Sammelbehälter mit Absaugarm

Bei der Absaugung von großen Staubmengen, groben Stäuben oder Spänen empfiehlt sich die Verwendung des Moduls 6 (40L Sammelbehälter-Modul). Der AirTiger wird auf der einen Seite Sammelbehälter-Modules installiert, während die andere Seite mit dem Absaugarm-Modul 1 oder 2 ausgestattet werden kann. Die angesaugte Luft passiert das Sammelbehälter-Modul, wobei schwere Partikel und grobe Verunreinigungen (z. B. Grobstaub, Späne) in die 40 Liter Auffangwanne fallen. Leichtes Material (z. B. Feinstaub) steigt im Sammelbehälter auf und passiert das Filtersystem im AirTiger. Am Luftauslass wird die gereinigte Luft in den Raum abgegeben oder per Abluftsystem abgeführt. Die 40L Auffangwanne kann zur Entsorgung des Materials aus dem Modul entnommen werden. Der AirTiger und das Absaugarm-Modul können schnell und einfach vom Sammelbehälter-Modul abgeschnallt werden.



- Artikel-Nr. ATI-M06: 40L Sammelbehälter-Modul
- Artikel-Nr. ATI-M01: Adapter für 1 Absaugarm, Anschlussplatte mit Öffnung 120 mm
- Artikel-Nr. ATI-M02: Adapter für 2 Absaugarme Anschlussplatte mit 2 Öffnungen je 120 mm
- Artikel-Nr. AM17001A: Verstellbarer Absaugarm, ca. 1,45 m Länge, 120 mm, mit Ansaugtrichter

Wir freuen uns über Ihr Interesse und beraten Sie gerne persönlich:

AirMex GmbH | Äußere Oberastr. 36/3 | D-83026 Rosenheim

Tel.: 0049 (0)8035-501 90-20 | Fax: 0049 (0)8031 88718-94 | Email: info@airmex.org



AirTiger Modul 7: Sonderlösung Gase, Dämpfe, Gerüche Aktivkohle-Zylinder-Filter

360-Grad Raum-/Hallenabsaugung

Der AirTiger in Kombination mit dem Modul 7 (Aktivkohle-Zylinder-Filter) eignet sich speziell zur Filterung von Gasen, Dämpfen und Gerüchen in Hallen und Arbeitsumgebungen. Das Gerät ist mobil auf Rollen und kann daher sehr flexibel eingesetzt werden.

Der Aktivkohle-Zylinder auf dem AirTiger saugt die Umgebungsluft von allen Seiten (360 Grad) an. Der Grobstaub des angesaugten Luftstroms wird zunächst in dem Vorfilter, der den Aktivkohle-Zylinder, ummantelt aufgefangen. Im Inneren des Zylinders befinden sich ca. 10 Kg Aktivkohlegranulat. Aktivkohle bindet ähnlich wie ein Schwamm zuverlässig nahezu alle Arten von Gasen, Dämpfen und Gerüchen. Die spezielle 360-Grad Ansaugung des Filter-Zylinders erhöht gleichzeitig die Effizienz der Absaugung.

Aktivkohle ist für Menschen unbedenklich. Deswegen eignet sich der AirTiger Modul 7 mit Aktivkohle-Zylinder sehr gut, um Gerüche und Ausgasungen in Arbeitsräumen und Hallen wirksam und unbedenklich zu entfernen. Der AirTiger mit dem Air Free Modul 7 wird auch eingesetzt, wenn eine punktuelle Absaugung mit einem Absaugarm nicht möglich oder sinnvoll ist.



- **Artikel-Nr. ATI-M07:** 360 Grad Aktivkohle-Zylinder-Filter

Wir freuen uns über Ihr Interesse und beraten Sie gerne persönlich:

AirMex GmbH | Äußere Oberastr. 36/3 | D-83026 Rosenheim

Tel.: 0049 (0)8035-501 90-20 | Fax: 0049 (0)8031 88718-94 | Email: info@airmex.org



Maximale Flexibilität: AirMex Plug-&-Play-System

Plug-&-Play-Filtersystem

- ✓ Plug-&-Play-Filtersystem für jede Anwendung
- ✓ Geprüfte und genormte Filter (DIN)
- ✓ Für Staub, Feinstaub, Trockenstaub und Späne
- ✓ Für Farbnebel, Rauch, Schweißrauch, Gase, Dämpfe und Gerüche
- ✓ Einfacher Filterwechsel für maximale Flexibilität
- ✓ Erhältlich: G4-Vorfilter, G3-Farbnebelfilter, F5-Feinstaubfilter, F9-Feinstaubfilter (95% Abscheidegrad gem. EN 779:2012), 2x Aktivkohlefilter (25mm oder 75mm) und Alustrick-Vorfilter (Funkenfänger)



Nicht in explosionsgefährdeten Bereichen oder zur Absaugung explosionsgefährdeter Stoffe verwenden.

Wir freuen uns über Ihr Interesse und beraten Sie gerne persönlich:

AirMex GmbH | Äußere Oberausr. 36/3 | D-83026 Rosenheim

Tel.: 0049 (0)8035-501 90-20 | Fax: 0049 (0)8031 88718-94 | Email: info@airmex.org

Maximale Flexibilität: AirMex Plug-&-Play-System

Plug-&-Play-Filtersystem

Filter	Artikel-Nr.	Filterhöhe	Staub	Feinstaub	Späne	Gase/ Gerüche	Farbnebel	Rauch	Funken- fang
G4-Vorfilter	ATI-2013	20 mm	x	x		x		x	
G3-Farbnebelfilter	ATI-2025	20 mm					x		
F5-Feinstaubfilter	ATI-2002	48 mm	x	x					
F9-Feinstaubfilter	ATI-2016	48 mm	x	x			x	x	
Aktivkohlefilter	ATI-2006	25 mm				x	x	x	
Aktivkohlefilter	ATI-2007	75 mm				x			
Alustrick-Vorfilter	ATI-2019	25 mm							x



Wir freuen uns über Ihr Interesse und beraten Sie gerne persönlich:

AirMex GmbH | Äußere Oberausr. 36/3 | D-83026 Rosenheim

Tel.: 0049 (0)8035-501 90-20 | Fax: 0049 (0)8031 88718-94 | Email: info@airmex.org