

Mobile Kompaktabsaugung AirMex AM 1600



HIGHLIGHTS

- Kompakt, mobil und bärenstark!
- Motorleistung stufenlos regelbar
- Filterwechselanzeige
- Robustes Gehäuse aus schlagfestem Kunststoff
- Verschiedene Filter für unterschiedliche Anwendungen
- Optional Abfußschlauch anschließbar
- Reinigungsleistung je nach Filter maximal 1.590 m³

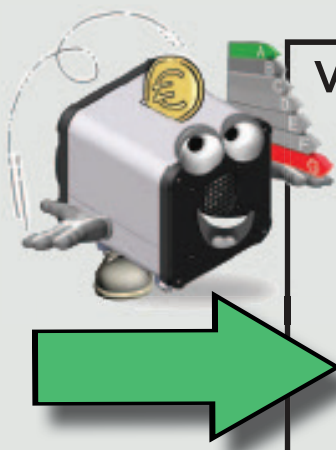
**Neueste EC-Motoren-Generation:
Energiesparend, leise,
sehr starke Saugleistung!**

Die mobile Kompaktabsaugung AM 1600 eignet sich sehr gut zur Beseitigung von

- + Staub
- + Rauch
- + Gasen/Gerüchen
- + Spänen

oder vergleichbaren Verunreinigungen in der Luft.

Dabei wurde diese kompakte Absaugung mit einem sehr leisen und leistungsstarken EC-Motor der neuesten Motorgeneration ausgestattet. Die Leistung und damit auch die Lautstärke der Absaugung lassen sich für jede Anwendung passend stufenlos regeln. Weitere Vorteile der AM 1600 sind neben den kompakten Abmessungen, der vergleichsweise geringe Energieverbrauch, die eingebaute Filterwechselanzeige und der 220V Anschluss. Das Gerät verfügt über einen Anschluss für den 1,4 m langen Absaugarm, zudem kann am Auslass auch ein Abluftschlauch genutzt werden. Bei der AM 1600 handelt es sich um ein sofort betriebsbereites Plug & Play System. Auspacken, anstecken, fertig. An dem Bedienfeld der AM 1600 sind noch zwei weitere Steckdosen enthalten, um zusätzliche Geräte mit Strom zu versorgen.



VORTEIL: Kosteneinsparung beim Stromverbrauch

Herkömmliche Absauganlagen in dieser Leistungsklasse verbrauchen häufig 1-1,5 KW /Std. Die AM 1600 arbeitet mit neuen energiesparenden EC-Motoren. Bei vergleichbarer Saugleistung liegt der Maximalverbrauch der **AM 1600 auf höchster Stufe nur bei 480 W/Std.**

Bei einer täglichen Einsatzzeit von ca. 4 Std. ergibt sich hier eine **Kosteneinsparung von ca. 200,00-250,00 €/Jahr.**

Bei einer angenommenen Einsatzdauer von 10 Jahren amortisiert sich die AM 1600 gegenüber herkömmlichen Absauganlagen somit schon alleine über die Stromkostensparnis.

Technische Daten und Filterarten



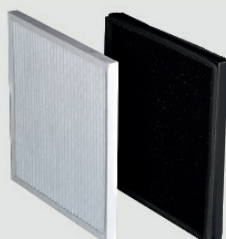
+ Technische Daten AirMex AM 1600	
Artikel-Nummer	AM1600
Motorstufen	stufenlos regelbar
Gewicht	25 kg
Maße ohne Absaugarm (TxBxH)	585 x 650 x 475 mm
Lautstärke	35-65 dBa
Luftdurchsatz pro Stunde:	1.245 m ³ - 1.590 m ³ je nach Filterart
Stromverbrauch	max. 480 Watt
Spannung	220 V/50 Hz
Kombi-Filterset (optional)	Vorfilter F5, HEPA-Feinstaubfilter H13, Aktivkohlefilter gegen Gase/Gerüche
Filterset Staub (optional)	Vorfilter G3, Mediumfilter F5, Feinstaubfilter F7
Filterset Gase/Gerüche (optional)	Vorfilter G3, 4 kg Aktivkohlefilter
Absaugarm (optional)	1,4 m Länge, Ø 75 mm, flexibel für jede Position
Abluftschlauch (optional)	10 m Länge, Ø 200 mm



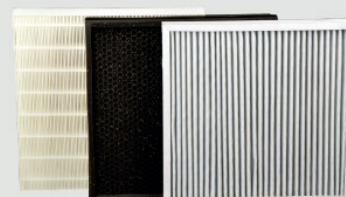
Kombi-Filterset (optional)
Artikel-Nr.: AM-1600-K



Absaugarm (optional)
Artikel-Nr.: L600-Z01



Filterset Gase/Gerüche (optional)
Artikel-Nr.: AM-1600-G



Filterset Staub (optional)
Artikel-Nr.: AM-1600-S



Klicken Sie uns an:

www.airmex-absauganlagen.de

Wir haben Ihre Lösung:

- + Mobile Absauganlagen**
- + Decken- und Hallenabsaugungen**
- + Abluftkanaltechnik**
- + Absaugwände und -tische**
- + KFZ-Absaugungen**
- + Bau-Luftreiniger**
- + Filterzellenreinigung**
- + Wartungs- und Kundenservice**

**Wir freuen uns über Ihr Interesse
und beraten Sie gerne persönlich:**

AirMex GmbH - Air Cleaning Systems

Kufsteiner Straße 124e - D-83064 Raubling

Tel.: 0049 (0)8035 96469-72

Fax: 0049 (0)8031 88718-94

Email: info@airmex.org - www.airmex-absauganlagen.de